

Willkommen!

Hygienekonzept der Junior Uni

für unsere Studentinnen und Studenten



Herzlich Willkommen!

Liebe Studentin, lieber Student,

wir freuen uns sehr, Dich bei uns begrüßen zu können!

Auf den folgenden Seiten möchten wir Dir unser Hygienekonzept vorstellen.

Es ist sehr wichtig, dass Du uns dabei hilfst, die Maßnahmen umzusetzen. Wir versuchen trotzdem, für Dich möglichst viel Junior Uni zu ermöglichen!

Das Wichtigste ist nach wie vor, auf Deine Sicherheit und die Deiner Dozenten und unseres Teams zu achten. Daher wird die Junior Uni und der Kursbetrieb auch in nächster Zukunft etwas anders sein als früher: Es finden weniger Kurse gleichzeitig statt, es gibt ein Einbahnstraßensystem durch das Gebäude und einige Hygienemaßnahmen, an die Du Dich im Kurs halten musst. Die Kurse beginnen zu unterschiedlichen Zeiten, damit sich im Foyer nicht zu viele Studentinnen und Studenten gleichzeitig aufhalten. Stattdessen gilt jederzeit und überall: Abstand halten!

Momentan gibt es keine gemeinsamen Pausen im Meetingraum. Experimente wird es natürlich auch weiterhin geben 😊

Melde Dich gerne bei uns, wenn Du Fragen hast.

Herzliche Grüße

Dein Junior Uni-Team



- Deine Gesundheit steht an erster Stelle – wenn Du Krankheitssymptome hast, bleib bitte unbedingt zu Hause, damit Du niemanden ansteckst. Falls bei Dir nach den Kursterminen Symptome auftreten oder Du positiv auf das Coronavirus getestet wirst, so gib uns bitte umgehend unter der Telefonnummer 0202 430 439 30 Bescheid.
- Unser Hygienekonzept orientiert sich an den geltenden Regelungen der Corona-Schutzverordnung.
- Bitte bring eine medizinische Maske mit zum Kurs. Diese trägst Du bitte auf Deinen Wegen durchs Gebäude und wenn Du den Mindestabstand unterschreiten musst. An Deinem Sitzplatz kannst Du die Maske abnehmen. Wenn Du jünger als 13 Jahre bist und Dir die medizinischen Masken nicht passen, kannst Du die medizinische Maske durch eine Alltagsmaske ersetzen.
- Studentinnen und Studenten der Junior Uni unter 16 Jahren gelten als getestete Personen bzw. werden mit diesen gleichgesetzt. *Bei Schülerinnen und Schülern ab 16 Jahren wird der Immunisierungs- oder Testnachweis durch eine Bescheinigung der Schule ersetzt, die Du beim Betreten der Junior Uni bitte vorzeigst.*
- Wenn Du nicht mehr schulpflichtig bist und z. B. eine Ausbildung machst, so bitten wir darum, dass Du vor Kursbeginn einen Schnelltest machst – entweder in einem der Testzentren oder hier vor Ort in der Junior Uni.



Allgemeine Informationen

- Da es derzeit keinen regulären Wartebereich im Foyer gibt, kommst Du am besten erst kurz vor dem Kursbeginn in die Junior Uni. Am Ende des Kurses musst Du das Gebäude unmittelbar verlassen, da dann die nächste Gruppe zu ihrem Kurs kommt. Achte sowohl vor dem Gebäude als auch im Gebäude darauf, dass Du den Mindestabstand einhältst!
- Du darfst das Gebäude aktuell nur alleine betreten. Deine Familie darf leider nicht in das Foyer mitkommen oder dort warten (Ausnahmen von dieser Regel stehen auf den Seiten vier und fünf).
- Um das Infektionsrisiko zu verringern, kannst Du aktuell unsere Wasserspender nur nutzen, um Deine eigene Flasche aufzufüllen. Bring Dir daher bitte eine eigene Wasserflasche mit!



Zusätzliche Informationen für die 4- bis 6-jährigen Studentinnen und Studenten

- Auch wenn der Kurs speziell für Dich gedacht ist: Als vorübergehende Maßnahme wird Dich während des Kurses ein Elternteil/ eine Bezugsperson begleiten, die Dich aber nur unterstützt, wenn es wirklich notwendig ist. Für Deine Begleitperson gelten die gleichen Hygieneregeln wie für Dich.

Ab einem Inzidenzwert von 35 in NRW und in Wuppertal benötigt Deine Bezugsperson ein negatives Testergebnis oder einen Nachweise der Immunisierung (geimpft oder genesen). Kinder bis zum Schuleintritt benötigen keinen Coronatest. Bei Fragen und Unklarheiten komme gerne auf uns zu. Einen Überblick der Testzentren findest Du hier: <https://www.wuppertal.de/rathaus-buergerservice/corona/corona-schnelltestzentren-ueberblick.php> Alternativ kann deine Bezugsperson in der Junior Uni einen Selbsttest (sog. „Nasen-Selbsttest“) im Kursraum machen.

- Ihr werdet wie gewohnt an Eurem Treffpunkt von Eurem Dozenten abgeholt.
- Von jeder Person, die mit Dir den Kurs besucht, benötigen wir die persönlichen Daten, um im Falle einer Infektion entsprechend informieren zu können. Diese fragen wir jeweils vor Ort ab.
- 4-6-jährige Studentinnen und Studenten sind von der Verpflichtung zum Tragen einer Maske ausgenommen, dürfen dies aber freiwillig gerne tun. Für die Begleitpersonen ist es verpflichtend, eine medizinische Maske (OP oder FFP2) zu tragen. An den Sitzplätzen im Kursraum darf diese dann abgenommen werden.

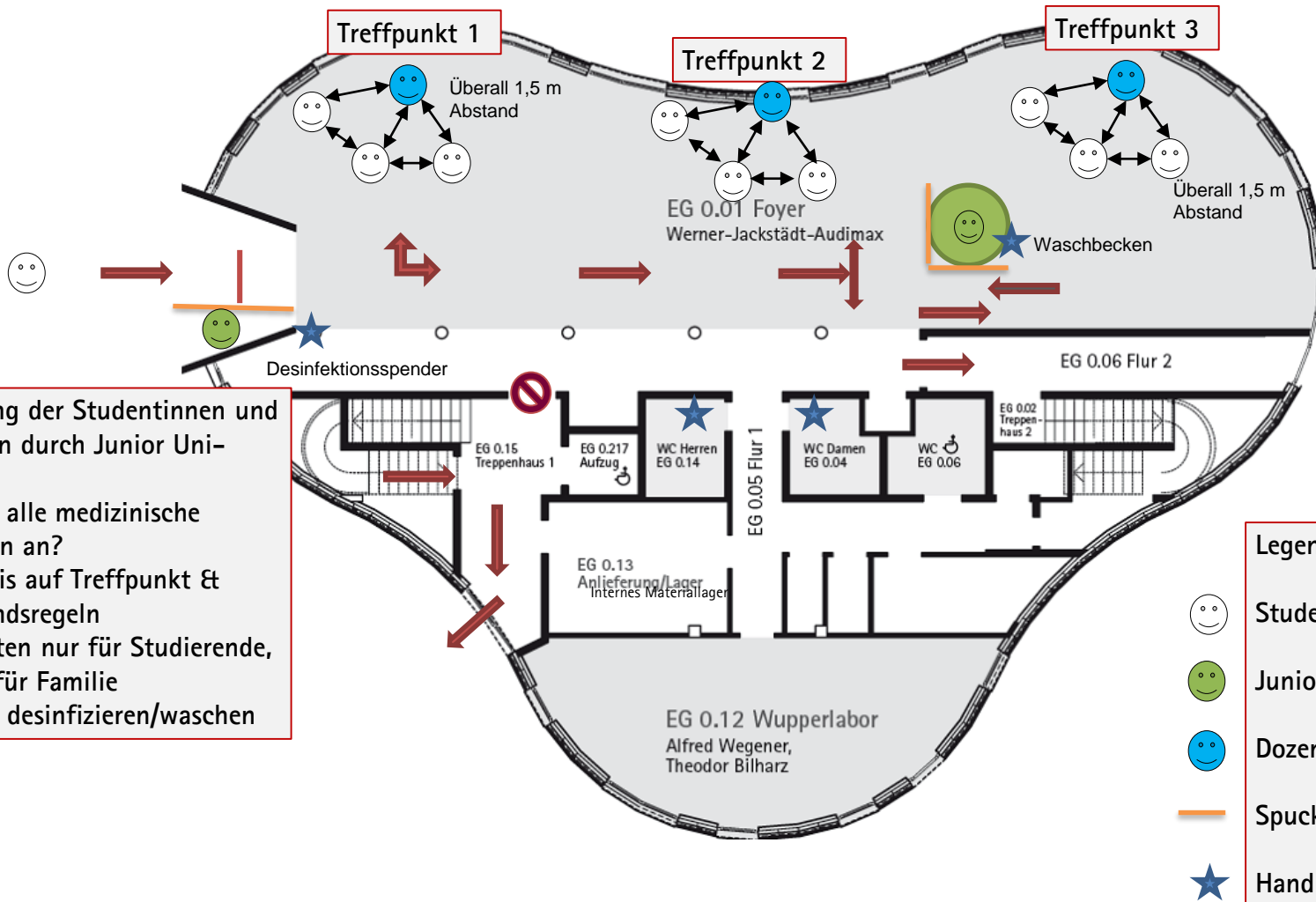


Zusätzliche Informationen für die 7- bis 10-jährigen Studentinnen und Studenten

- Ein Elternteil / Familienangehöriger (ebenfalls mit nachgewiesenem negativem Testergebnis ab einem Inzidenzwert von 35 in NRW und in Wuppertal) darf Dich ins Gebäude begleiten und am Treffpunkt mit Dir warten, bis Dein Dozent die Gruppe abholt. Zum Kursende ist das Abholen am Treffpunkt ebenso erlaubt. Der Aufenthalt im Foyer während des Kurses ist jedoch leider nicht möglich.
- Von jeder Person, die mit Dir oder auf Dich im Foyer warten möchte, benötigen wir die persönlichen Daten, um im Falle einer Infektion entsprechend informieren zu können. Diese fragen wir jeweils vor Ort ab.



Junior Uni-Team unterstützt bei der Einhaltung der Abstandsregeln im Foyer



Begrüßung der Studentinnen und Studenten durch Junior Uni-Team:

- Haben alle medizinische Masken an?
- Hinweis auf Treffpunkt & Abstandsregeln
- Eintreten nur für Studierende, nicht für Familie
- Hände desinfizieren/waschen

Legende:

- ☺ Student
- 😊 Junior Uni-Team
- 😊 Dozent
- Spuckschutz
- ★ Handhygiene



Dein Weg durch das Gebäude

- Bitte setze Deine Maske auf, bevor Du das Gebäude betrittst. Am Eingang begrüßt Dich ein Mitarbeiter der Junior Uni und erklärt Dir, wo Dein Kurstreffpunkt ist.
- Neben dem Eingang kannst Du Deine Hände desinfizieren. Wenn Du Deine Hände waschen möchtest, kannst Du das entweder auf der Toilette oder am Waschbecken im hinteren Teil des Foyers machen (bitte einzeln!).
- Gehe anschließend bitte direkt zu Deinem Kurstreffpunkt und achte dabei auf die Pfeile und Abstandsmarkierungen auf dem Boden, damit Du immer den Mindestabstand einhältst.
- Dein Dozent holt Dich dort ab und geht mit Dir und Deinen Mitstudenten in den Kursraum.

Während des Kurses

- Im Kursraum haben wir eine Sitzordnung vorbereitet, die den Mindestabstand einhält und an jedem Kurstag gleich bleibt – dazu liegt auf jedem Platz ein Namensschild.
- An Deinem Sitzplatz kannst Du die Maske abnehmen. Wenn Du Dich im Gebäude bewegst oder den Mindestabstand unterschreitest, setzt Du sie bitte wieder auf.
- Am Ende des Kurses bringt Dich Dein Dozent wieder nach unten. Du verlässt das Gebäude durch einen Seitenausgang. Bitte betrete nicht das Foyer, damit Du nicht den nächsten Kursteilnehmern begegnest!
- Exkursionen sind abhängig von den aktuell gültigen allgemeinen Verordnungen sowie den Regelungen an Start- und Zielort.



Bitte hilf mit, damit alle gesund bleiben.

Wir freuen uns auf Dich!

Stand: 18.08.2021

Bitte beachte, dass wir die Vorkehrungen an der Junior Uni ggfs. dynamisch anpassen müssen.
Das aktuelle Konzept findest Du jederzeit auch auf unserer Homepage: www.junioruni-wuppertal.de

