

# Hygienekonzept zum Kursstart mit coronabedingten Hygienemaßnahmen

---

für Kindertageseinrichtungen



# Willkommen zurück!

Liebe Erzieherinnen, liebe Erzieher,

wir freuen uns sehr, Sie nach der coronabedingten Pause im Kursbetrieb nun wieder bei uns begrüßen zu können. Endlich können wieder Kurse in der Junior Uni stattfinden! Trotzdem ist es nach wie vor das Wichtigste, auf Ihre Sicherheit, die der Kinder, sowie die der Dozenten und unserer Mitarbeiter zu achten. Daher wird die Junior Uni und der Kursbetrieb auch in nächster Zukunft nicht mehr so sein wie früher: Es finden weniger Kurse gleichzeitig statt, es gibt ein neues Leitsystem durch das Gebäude und viele Hygienemaßnahmen, bei denen wir um Ihre Mithilfe bitten.

Die Kurse werden nicht wie zuvor von Gruppen verschiedener Kitas besucht, sondern nur von einer Gruppe Ihrer Kindertageseinrichtung.

Im Folgenden möchten wir Ihnen unser Hygienekonzept vorstellen. Wir versuchen trotzdem, für Sie möglichst viel Junior Uni zu ermöglichen!

Melden Sie sich gerne jederzeit bei uns, wenn Sie Fragen oder Anmerkungen haben.

Herzliche Grüße

Ihr Junior Uni-Team



- Um das Infektionsrisiko so gering wie möglich zu halten, werden wir weiterhin eine reduzierte Kursanzahl pro Tag durchführen. Diese werden zu unterschiedlichen Startzeiten beginnen, damit sich im Foyer nicht mehr als drei Kurse gleichzeitig treffen.
- Um Begegnungen von Personen oder Kursgruppen im Gebäude zu vermeiden, haben wir unser Leitsystem ausgebaut. Ähnlich wie bei einer Einbahnstraße wird das Gebäude durch das Foyer und das Aufgangstreppehaus betreten und durch das Abgangstreppehaus und den Seitenausgang wieder verlassen.
- Damit die Dozenten Abstand zu den Kindern halten können, sollen die Erzieherinnen und Erzieher die Kinder bei den Tätigkeiten unterstützen. Die Dozenten haben eine eher moderierende Funktion.
- Am besten kommen Sie erst kurz vor dem Kursbeginn in die Junior Uni. Am Ende des Kurses sollten Sie das Gebäude mit Ihrer Gruppe zügig verlassen, da dann die nächste Gruppe zu ihrem Kurs kommt. Achten Sie bitte sowohl vor dem Gebäude als auch im Gebäude darauf, dass der Mindestabstand zu anderen eingehalten wird.



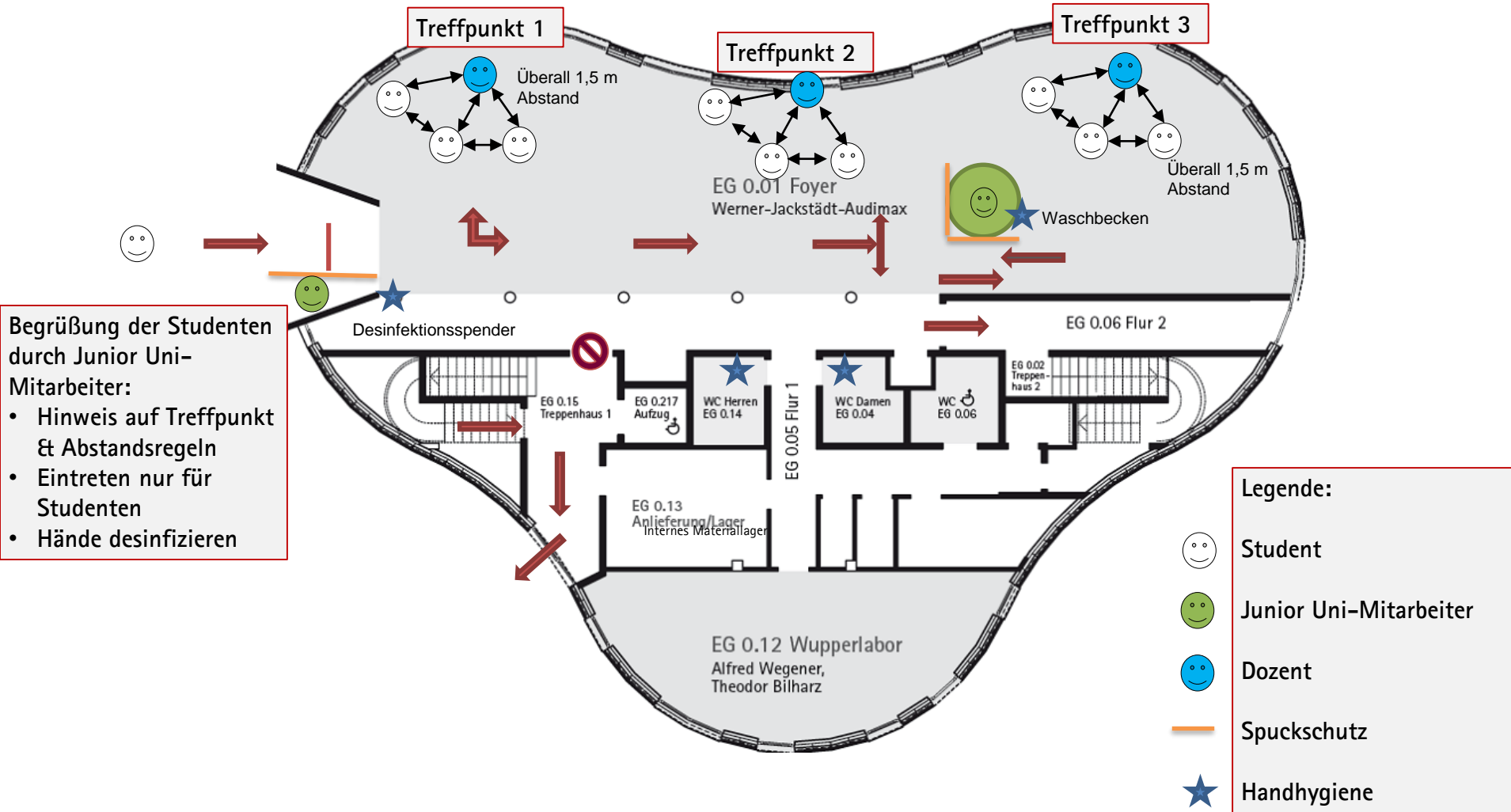
# Allgemeine Informationen

- Bitte tragen Sie in den öffentlichen Bereichen des Gebäudes eine Maske und auch dann, wenn der Mindestabstand eingehalten werden kann.
- Kinder müssen im Gebäude keine Maske tragen und untereinander keinen Abstand halten.
- Um das Infektionsrisiko zu verringern, sind die Wasserspender nicht in Betrieb. Bringen Sie für sich und die Kinder daher bitte eigene Getränke mit!
- Bitte betreten Sie selbst das Gebäude nur mit Maske. Neben dem Haupteingang können Sie sich nacheinander die Hände desinfizieren. Wer sich die Hände waschen möchte, kann dies einzeln auf der Toilette oder am Waschbecken im hinteren Teil des Foyers tun.
- Bitte achten Sie darauf, dass Sie jederzeit mindestens 1,5 m Abstand zu anderen Personen außerhalb Ihrer Gruppe einhalten.
- Kinder mit Krankheitssymptomen bleiben bitte unbedingt zu Hause.



# Gebäudemaßnahmen - Foyer

Junior Uni-Mitarbeiter unterstützt bei der Einhaltung der Abstandsregeln im Foyer



# Danke für Ihre Unterstützung bei der Umsetzung des Hygienekonzeptes!

Bitte melden Sie sich bei uns, wenn Sie Fragen oder  
Anmerkungen haben.

Stand: 7.08.2020

Bitte beachten Sie, dass wir die Vorkehrungen an der Junior Uni ggfs. dynamisch anpassen müssen.  
Das aktuelle Konzept finden Sie jederzeit auch auf unserer Homepage: [www.junioruni-wuppertal.de](http://www.junioruni-wuppertal.de)

