

Hygienekonzept zum Kursstart mit coronabedingten Hygienemaßnahmen

für weiterführende Schulen



Willkommen zurück!

Liebe Lehrerinnen, liebe Lehrer,

wir freuen uns sehr, Sie nach der coronabedingten Pause im Kursbetrieb bei uns begrüßen zu können. Erstmals bieten wir ab diesem Semester auch Kurse für Schulklassen weiterführender Schulen an!

Trotz der Wiederaufnahme des Kursbetriebes ist es für uns nach wie vor das Wichtigste, auf Ihre Sicherheit, die Ihrer Schülerinnen und Schüler und die unserer Dozenten und Mitarbeiter zu achten. Daher haben wir ein detailliertes Hygienekonzept entwickelt und erprobt: Es finden weniger Kurse gleichzeitig statt, es gibt ein neues Leitsystem durch das Gebäude und viele Hygienemaßnahmen, bei denen wir um Ihre Mithilfe bitten.

Im Folgenden möchten wir Ihnen unser mittlerweile in zahlreichen Kursen erprobtes Hygienekonzept vorstellen. Wir versuchen, Ihnen bei einem Höchstmaß an Sicherheit möglichst viel Junior Uni zu ermöglichen!

Melden Sie sich gerne jederzeit bei uns, wenn Sie Fragen oder Anmerkungen haben.

Herzliche Grüße

Ihr Junior Uni-Team



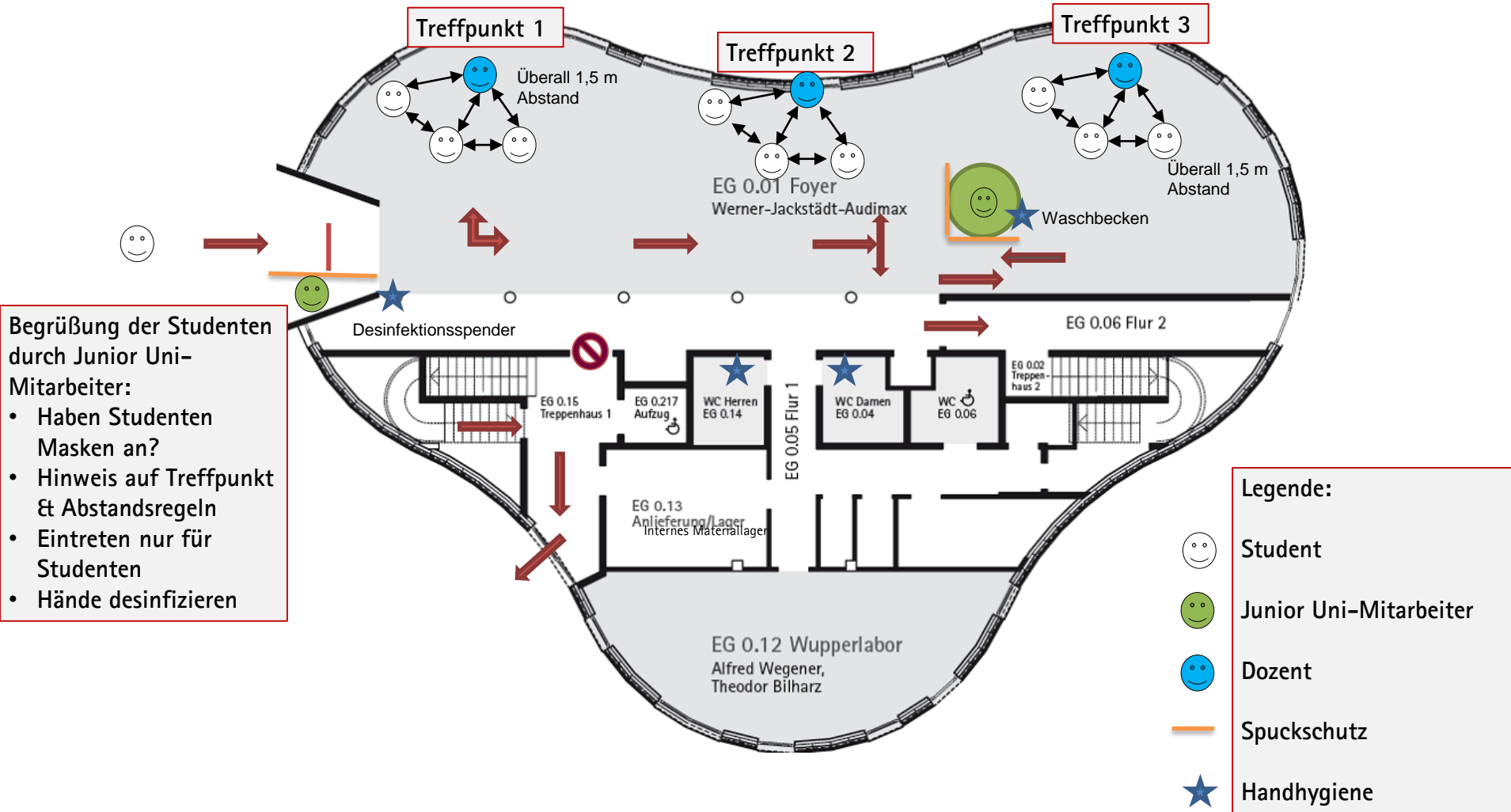
Allgemeine Informationen

- Bitte tragen Sie als Lehrerin oder Lehrer im Gebäude der Junior Uni eine Maske. Tragen Sie im Kurs bitte auch durchgehend Ihren Mund-Nasen-Schutz.
- Alle Schülerinnen und Schüler bringen bitte eine Maske mit zur Junior Uni. Diese muss im Gebäude und im Kurs getragen werden.
- Um das Infektionsrisiko zu verringern, sind die Wasserspender nicht in Betrieb. Bitte bringen Sie sowie die Schülerinnen und Schüler daher eigene Getränke mit!
- Neben dem Haupteingang können Sie und die Schülerinnen und Schüler sich nacheinander die Hände desinfizieren. Wer sich die Hände waschen möchte, kann dies einzeln auf der Toilette oder am Waschbecken im hinteren Teil des Foyers tun. Bitte achten Sie darauf, dass Sie jederzeit mindestens 1,5 m Abstand zu anderen Personen außerhalb Ihrer Gruppe einhalten.
- Schülerinnen und Schüler mit Krankheitssymptomen bleiben bitte unbedingt zu Hause.



Gebäudemassnahmen - Foyer

Junior Uni-Mitarbeiter unterstützt bei der Einhaltung der Abstandsregeln im Foyer



- Um das Infektionsrisiko so gering wie möglich zu halten, werden wir eine reduzierte Kursanzahl pro Tag durchführen. Diese werden zu unterschiedlichen Startzeiten beginnen, damit sich im Foyer nicht mehr als zwei Kurse gleichzeitig treffen.
- Um Begegnungen von Personen oder Kursgruppen im Gebäude zu vermeiden, haben wir unser Leitsystem ausgebaut. Ähnlich wie bei einer Einbahnstraße wird das Gebäude durch das Foyer und das Aufgangstreppenhaus betreten und im Abgangstreppenhaus durch den Seitenausgang wieder verlassen.
- Am besten kommen Sie mit Ihrer Klasse erst kurz vor dem Kursbeginn in die Junior Uni. Am Ende des Kurses sollten Sie das Gebäude mit Ihrer Gruppe zügig verlassen, da dann die nächste Gruppe zu ihrem Kurs kommt. Achten Sie bitte sowohl vor dem Gebäude als auch im Gebäude darauf, dass der Mindestabstand zu anderen eingehalten wird.
- Im Kurs sollen die Schülerinnen und Schüler in der selben Sitzordnung wie in der Schule sitzen. Bitte bringen Sie daher einen Sitzplan mit und unterstützen die Dozenten dabei, diesen umzusetzen! Die Klasse wird anhand des Sitzplans je nach Klassengröße in zwei oder drei Gruppen unterteilt. Halten Sie den Sitzplan daher direkt im Foyer bereit. Jede Gruppe wird mit einem Dozenten oder einer Dozentin in einem eigenen Raum arbeiten.



Danke für Ihre Unterstützung bei der Umsetzung des Hygienekonzeptes!

Bitte melden Sie sich bei uns, wenn Sie Fragen oder
Anmerkungen haben.

Stand: 21.10.2020

Bitte beachten Sie, dass wir die Vorkehrungen an der Junior Uni ggfs. dynamisch anpassen müssen.
Das aktuelle Konzept finden Sie jederzeit auch auf unserer Homepage: www.junioruni-wuppertal.de

